

RELATORI E MODERATORI

BARONI A. – Responsabile Presidi di Riabilitazione
Intensiva Montedomini - Firenze
BAVAZZANO A. – Direttore U.O. Geriatria ASL 4
Prato
BAVAZZANO B. – Dottore in Giurisprudenza
BECHELLI S. – A.S. Centro Diurno Alzh. - Lucca
BERNABEI R. – Pres. El. SIGG – Ordinario Cattedra
Geriatria e Gerontologia – Univ. Cattolica S.Cuore –
Roma
BIAGINI C. – Direttore U.O. Geriatria ASL 3 Pistoia
BONUCCELLI U. – Prof. Ass. Neurologia Univ. Pisa
e Dir. U.O. Neurologia Osp.Versilia
CALVANI D. – Dirigente Medico UO Geriatria ASL 4
Prato
CAVALLINI M. C. – Dirigente Medico U.O.
Universitaria Geriatria Firenze
GIRALDI C. – Direttore U.O. Neurologia Lucca
GRECO P. – I.P. U.O. Universitaria Geriatria Firenze
GUERRINI M. – Ordinario Cattedra Geriatria e
Gerontologia Univ. Siena
GUIDI A. – Architetto – Progettista Giardino
Alzheimer Lucca
GUIDI C. – Geriatra - Coord. Servizi Anziani
Comune Lucca
LAPAS Z. – Terapista Riabilitazione Centro Diurno
Alz. - Lucca
MARINI M. – I.P. U.O. Geriatria USL 3 – Membro
Direttivo Naz. SIGG - Pistoia
MASOTTI G. – P. President SIGG Ordinario
Cattedra Geriatria e Gerontologia Univ. Firenze
MAZZONI V. – Educ. Prof. Centro Anziani Monte
San Quirico - Comune di Lucca
MICHELINI S. – Psichiatra Consul. Strutture Anziani
Comune Lucca
MITIDIERI-COSTANZA A. Dirigente Medico UO
Geriatria ASL 4 Prato
NOCENTINI P. – Responsabile P.O. Politiche Socio-
Sanitarie Anziani- Regione Toscana
QUIRICONI U. – Neurologo V. Presidente Ord.
Medici Lucca
SALVONI F.A. – Geriatra Resp. Assistenza Dom.
Alzheimer Ass. Don F.Baroni
SORBI S. – Ordinario Cattedra Neurologia Univ.
Firenze- Direttore Clinica Neurologica 1 Firenze
VISMARA V. – Resp. UO Geriatria USL 11-
S.Miniato - /Pisa

In collaborazione con:
Ass. Don F. Baroni

Col patrocinio di:
Regione Toscana
Azienda USL 2
Ordine dei Medici di Lucca

Con il contributo di
Novartis
Coloplast
Abiogen
KCScaregiver
Fondazione CRL
Norgine

Comitato Scientifico:
Prof. G. Masotti - Presidente
Prof. A. Bavazzano
- Dott. C. Guidi - Dott. S. Michellini
Dott. A. Mitidieri Costanza
Dott. A.M.Pratelli - .Dott. F.A.Salvoni

Segreteria Organizzativa:
M&A Multimedia s.r.l.
Via De Gasperi, 83D – 55100 LUCCA
Tel. 0583. 517047 – Fax 0583.513473
Emal : info@multimedialucca.it

Iscrizione al Convegno:
L'iscrizione è gratuita e dà diritto :
alla cartella congressuale
alla colazione di lavoro
all'attestato di partecipazione

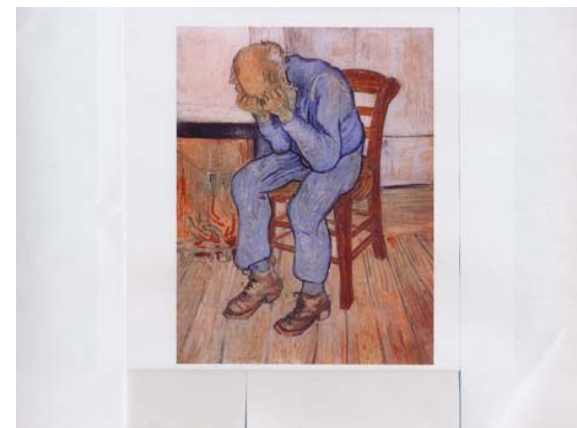
ECM
E' stata inoltrata richiesta al Ministero
Cod. Provide 9163 – Cod. Medici 156352
Cod. Fisioterapisti 156353 – Cod.I.P. 156354
La certificazione verrà inviata a domicilio dopo la
verifica della frequenza completa al programma e
della compilazione del questionario

COMUNE DI LUCCA
Assessorato alle Politiche
Sociali e Familiari

Società Italiana di
Geriatria e Gerontologia



LUCCA 2004
Secondo Convegno su:
PROGETTUALITA'
E PERCORSI ASSISTENZIALI
PER LE PERSONE
AFFETTE DA DEMENZA



Auditorium Pia Casa - Lucca

Giovedì 14 ottobre 2004

Ore 9	Apertura Convegno Presentazione	SECONDA SESSIONE: Le cure per la persona con Malattia di Alzheimer	TERZA SESSIONE: La persona e il suo ambiente Moderatori: Dott. Vincenzo VISMARA, Prof. Antonio BAVAZZANO
Ore 9.15	Saluti autorità Sindaco Lucca Presidente Ordine Medici Direttore Az. USL 2	Moderatori: Prof. Carlo GIRALDI Dott. Alberto BARONI	Ore 15.00 La legislazione toscana per la persona con demenza e la sua famiglia. Dott. Patrizio NOCENTINI
Ore 9.30	Introduzione: Prof. Giulio MASOTTI	Ore 11.00 Il futuro: una possibile terapia causale. Prof. Maurizio GUERRINI	Ore 15.20 Una esperienza di alta integrazione: i servizi del Comune di Lucca – Dott. Corrado GUIDI Il Centro Diurno: un sostegno importante allo stress della famiglia. A. S. Soave BECHELLI L'ambiente come strategia di cura: una architettura per il demente - Arch. Alessandra GUIDI Il volontariato organizzato: assistenza domiciliare e Caffè Alzheimer. Dott. Franco Antonio SALVONI
PRIMA SESSIONE: Dalla ricerca alla diagnosi	Moderatori - Prof. Ubaldo BONUCCELLI Dott. Umberto QUIRICONI	Ore 11.20 Il presente: il trattamento farmacologico dei disturbi cognitivi e comportamentali. Dott. Carlo BIAGINI	Ore 16.20 Discussione Conclusioni: Prof. Antonio BAVAZZANO
Ore 9.40	Le modificazioni microstrutturali e neurochimiche dell'encefalo senile: dalla ricerca alle prospettive terapeutiche. Prof. Sandro SORBI	Ore 11.40 La globalità e la continuità dell'intervento nella persona con disturbi cognitivi e comportamentali. Dr.ssa Donatella CALVANI	Ore 16.50 TAVOLA ROTONDA
Ore 10.00	I sintomi psichiatrici nel corso del decadimento cognitivo: Diagnosi e trattamento. Dott. Stefano MICHELINI	Ore 12 Discussione	Il ruolo della società civile: Integrazione professionale e ruolo degli operatori. Introduzione: Dott Antonio MITIDIERI-COSTANZA Partecipano: I.P. Pasquale GRECO I.P. Monica MARINI T.R. Zdenka LAPAS E.P. Veronica MAZZONI
Ore 10.20	I sintomi sentinella del declino cognitivo: dalla MCI alla demenza. Dott. Maria Chiara CAVALLINI	Conclusioni: Prof. Carlo GIRALDI	Ore 17.40 Discussione
Ore 10.40	Discussione	Ore 12.20 LETTURA MAGISTRALE	Ore 18 Chiusura dei lavori
Conclusioni: Prof. Ubaldo BONUCCELLI		Presentazione: Prof.Ornella PANIER BAGAT VITALI Perdita delle funzioni cognitive nell'anziano: problemi etici ed economici. Prof Roberto BERNABEI	
		Ore 12.50: il demente e il diritto Presentazione: Dott Corrado GUIDI Uno specifico problema giuridico: la comunicazione ed il consenso. Dott. Bernardo BAVAZZANO	
		Ore 13.15 LUNCH	